

# Workshop 1 och 2



# Insatsområde: Forskning och innovation

## Vilka resultat vill vi uppnå?

- Fler beviljade ansökningar i Horisont 2020.
- Öka antalet aktörer med innovationsverksamhet i regionen.



# Insatsområde: Forskning och innovation



## Vad menar vi med innovation?

- En innovation är en ny idé om t.ex. en produkt, lösning eller tjänst, men de betecknas inte som innovationer förrän de tagits i bruk på en kommersiell marknad eller implementerats i en faktisk verksamhet.



# Insatsområde: Forskning och innovation

## Vilka specifika mål har vi?

- Mål 1 - Företagens kommersialiseringsförmåga av innovationer har stärkts inom regionens fokusområden.
- Mål 2 - Aktörer inom innovationssystemet har stärkt sin förmåga att agera på den Europeiska forskningsarenan inom regionens fokusområden.

# Insatsområde: Forskning och innovation

**Mål 1. Företagens kommersialiseringsförmåga av innovationer har stärkts inom regionens fokusområden.**

- Underlätta för företagens delaktighet i kunskapsutveckling inom universitet och forskningsinstitut.
- Stimulerar gränsöverskridande kunskapsöverföring mellan företag och FoU-miljöer.

# Insatsområde: Forskning och innovation

**Mål 2. Aktörer inom innovationssystemet har stärkt sin förmåga att agera på den Europeiska forskningsarenan inom regionens fokusområden.**

- Förmågan att kunna samspela med omvärlden är viktigt för en utvecklad innovationsförmåga.
- Detta kan bidra till:
  - bättre förutsättningar för hållbar utveckling både ur ett regionalt och globalt perspektiv.
  - en kapacitetsuppbyggnad av universitetens, forskningsinstitutens och näringslivets förmåga att medverka i EU:s innovations- och forskningsprogram.

# Insatsområde: Forskning och innovation

## Exempel på aktiviteter:

- Insatser som utvecklar mötesplatser mellan olika branscher och sektorer.
- Insatser som uppmuntrar och möjliggör entreprenörskap, innovation och produktutveckling inklusive grön näringslivsutveckling.
- Att säkerställa ett ökat nyttiggörande av forskningens resultat, idéer och kunskap i befintliga och nya företag.
- Skapandet av fler innovativa miljöer som fungerar som fysiska och virtuella mötesplatser samt kreativa labbmiljöer för innovativt arbete. Dessa ska vara mångsidiga, tillåtande och innovativa miljöer för alla.
- Gränsöverskridande insatser som stärker universitetens, forskningsinstitutionernas, yrkeshögskolornas, högskolor, näringslivets och offentliga sektorns förmåga att medverka i Horisont 2020 inom regionens fokusområden.



# Insatsområde: Entreprenörskap

## Vilka är de specifika målen?

- Ökad andel SMF med gränsöverskridande affärsmodeller.
- Ökad export bland regionens SMF.



# Insatsområde: Entreprenörskap

## Mål 1. Ökad andel SMF med gränsöverskridande affärsmodeller.

- Företagens kreativitet och engagemang är en nödvändighet för att skapa förnyelse som bidrar till regionens välfärd.
- Gränsöverskridande näringslivssamarbeten där kunskaper och resurser mellan företagen tillvaratas och vidareutvecklas.
- För att åstadkomma en utveckling av nya gränsöverskridande affärsmodeller är det viktigt att fler affärsinriktade samarbeten utvecklas .



# Insatsområde: Entreprenörskap

## Mål 2. Ökad export bland regionens SMF.

- Genom gränsöverskridande samverkan kan regionens SMF bland annat få tillgång till specifika resurser, kunskaper och kontakter för att lättare nå ut på internationella marknader
- En ökad konkurrenskraft hos regionens SMF stärker deras positioner på den internationella marknaden.
- Exportorienterade företag är betydelsefulla för näringslivets förnyelse, regionens arbetsmarknad och den ekonomiska tillväxten.

# Insatsområde: Entreprenörskap

## Exempel på aktiviteter:

- Vidareutveckling av olika näringar, inkl. kombinationsnäringar och samiska näringar.
- Kunskapsöverföring och utveckling av nya affärsmodeller.
- Samarbete inom marknadsutveckling.
- Tillvaratagande av underleverantörsverksamhet hos regionens SMF.
- Insatser som stödjer entreprenörskap med avsikt att kommersialisera nya idéer.

## *Unikt för Sápmi*

- Insatser för företagsutvecklande aktiviteter, till exempel branschorganisationer.

# Fokusområden



# Tjänstenäringsar inom servicesektorn

- Tjänsteutveckling i både privat och offentlig verksamhet.
- Stor regional, nationell och internationell utvecklingspotential.
- Samarbete mellan universitet, näringsliv och offentlig sektor.
- Innovationskraft, idéutveckling, intraprenörskap och entreprenörskap.

# Samverkan mellan basindustri och SMF

- Högteknologisk industri inom såväl gruv-, olje- och gas som inom trä- och skogsnäring mm.
- Efterfrågan på teknik- och tjänsteutveckling.
- Tillväxtförutsättningar och stora möjligheter att ytterligare förädla basindustrins produkter.
- Samarbeten mellan basindustri/ processindustri, forskning och SMF.
- Regionen intar en global position gällande kunskapsintensiv, industriell utveckling.





# Testverksamhet

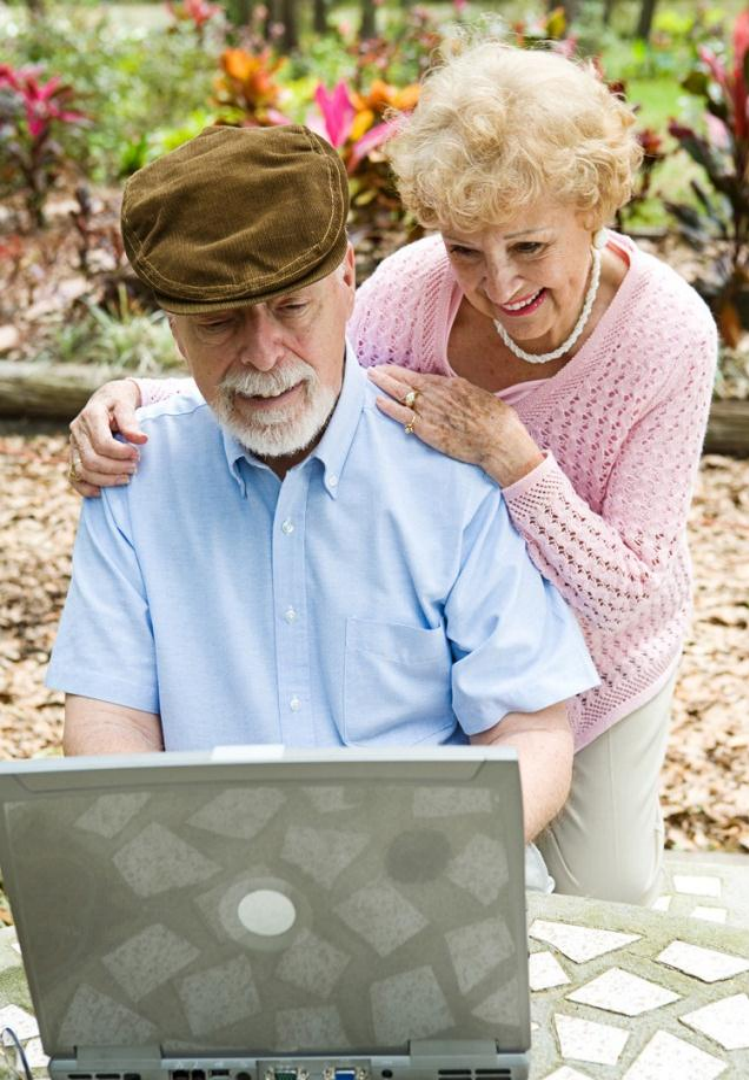
- Tillväxtpotential och konkurrensfördelar.
- Regionen har naturliga och arktiska förutsättningar med till exempel snö, mörker och kyla.
- Kompetens och teknikhöjd.
- Unika möjligheter att bedriva testverksamhet med tillgång till stora arealer som är glest befolkade med stabilt vinterklimat.

# Energi och miljöteknik/Clean Tech

- Marknadspotential inte minst tack vare tillgång på vatten- och vindkraft samt skog.
- Området miljöteknik är omfattande och inkluderar allt från bio- och avfallsteknik till återvinning.
- Tillväxt genom utveckling av förnybara energikällor och ny teknik.
- För ökad regional konkurrenskraft krävs resurseffektiv energianvändning och energiförsörjning.







# Digitala tjänstenärings

- Utveckling av verktyg, tjänster och produkter.
- Utveckla tillgängligheten i glest befolkade områden, stimulera innovationsutveckling, företagande och samverkan mellan privata och offentliga aktörer.
- En utveckling av e-hälsa/telemedicin efterfrågas med innovativa lösningar.
- Möjligheter till utveckling av kvalificerade tjänster.

# Kulturella och kreativa näringar

- Ökande efterfrågan.
- En positiv roll för den regionala utvecklingen.
- Natur, kultur och historia skapar produkter och upplevelser av hög kvalitet.
- Ex. digitala medier, upplevelser, besöksnäring, design, konst, arkitektur, film och dans.



# Samiska näringar

- Utgångspunkt i samisk kultur och traditionell samisk kunskap samt hållbar utveckling.
- En ekologisk långsiktighet och hushållning med naturresurserna är en central.
- De samiska näringarna bygger i stor utsträckning på ett nyttjande av förnybara naturresurser.



# En modell för projektplanering

# Att förbereda en projektansökan

1. Definiera projektskäl
2. Omvärldsanalys
3. Intressentanalys
4. Problemanalys → Målträd
5. Aktiviteter och resultat
6. Riskanalys



# Planera

## Vad är huvudskälet att ha ett projekt?



# Planera

- **Omvärldsanalys**
- **Intressentanalys**



Gör en "scanning" – hur ser situationen ut i omvärlden förhållande till ert projektskäl?

Vem eller vilka kan vara era intressenter?

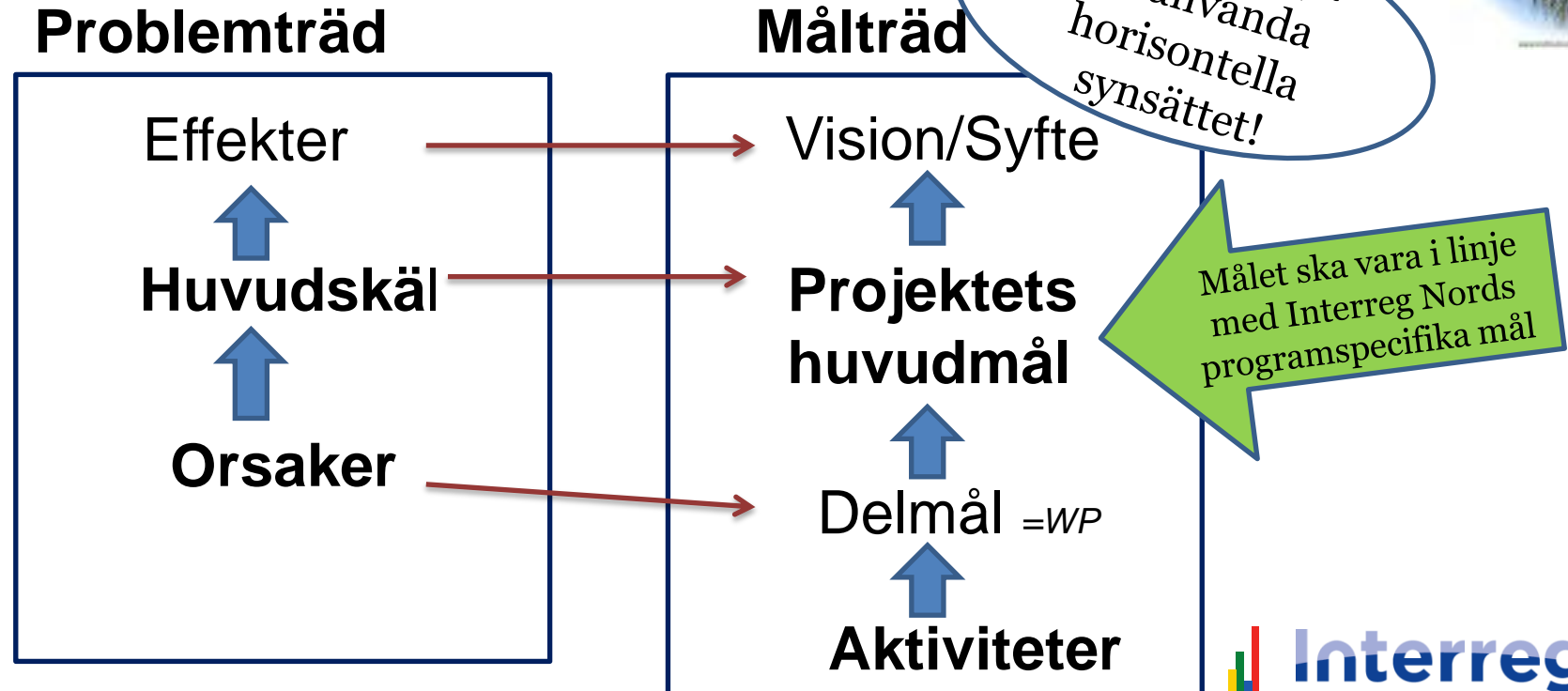
- Målgrupp
- Projektpartner
- Medfinansiärer
- Slutanvändare



Bilda en grupp för att tillsammans upprätta en projektplan!

# Planera

## Problemanalys - Målträd





# Planera

## Aktiviteter- Resultat

Tidsplan och resursplanering för aktiviteter.

”Projektledning” och ”kommunikation” är aktiviteter som är obligatoriska i ansökan.

Aktiviteterna ska bland annat leda till Interreg Nords aktivitetsindikatorer



# Planera - Riskanalys

Vad kan äventyra projektets genomförandet?

Exempelvis

- Förseningar i leveranser
- Ändringar i projektledningen
- Problem med likviditet
- Beslutsgång i olika länder
- Brist på engagemang





# Tekniska förutsättningar

# Projektformer

## Förstudier

- Kortare projektider
- Lägre belopp
- Tips! Förstudier leder ofta till bättre genomförande av ett senare projekt!

## Huvudprojekt

- Längre projektider – max xx månader
- Inga mini/maxbelopp – rimlighetsbedömning mot resultat och aktiviteter
- Norska partner ska skicka en egen ansökan till det norska sekretariatet

# Projektgenomförande

- Projektet måste ha partners/stödmottagare från **minst två länder**
- Stödmottagarna utser en **samordnande stödmottagare** som ska vara från Sverige eller Finland.
- Norsk projektpartner kan vara så kallad ”**Funktionell Lead Partner**” (en samordnande stödmottagare måste ändå finnas i Sverige eller Finland för mottagande av EU-stöd)
- Projektets partners ska samarbeta när det gäller;
  - utveckling och genomförande av projekt
  - bemanning och/eller finansiering av projekt
- **SAMARBETSAVTAL!**

# Principer för urval

- Bidrar till målen i **Europa 2020** och **Nordprogrammet**
- Arbetar inom ett **samarbetsområde** inom **Östersjöstrategin**
- Tydligt **gränsöverskridande mervärde**
- Tydlig koppling mellan **aktiviteter**, direkta **resultat** och **effekter**
- Arbetar med **horisontella kriterier** som **verktyg för tillväxt**
- Etablerar **varaktiga samarbetsstrukturer**
- Arbetar för **långsiktiga och bestående förändringar/effekter**
- Arbetar inom något av Nordprogrammets **fokusområden**

# Elektronisk ansökan

- **Min ansökan** - Elektronisk ansökan för EU-stödet
  - Samordnande stödmottagare från Sverige eller Finland
- **RF 1350** – Elektronisk ansökan för norska IR-midler
  - Norsk projektpartner

# Från ansökan till beslut

**Första ansökningsomgången är öppen 15 januari – 28 februari**

Beredning av ansökningar på sekretariatet - 8 veckor (1/3 -26/4)

Översättning av dokument - 2 veckor (27/4-10/5)

Alla prioriteringsförslag till styrkommittén - vecka 20 (11-15/5)

Styrkommittéernas prioriteringsmöte - vecka 22 (25-29/5)

FMs beslut om stöd till projekt enligt protokoll från SK – vecka 25-26



# Beslut om stöd

- Endast kompletta ärenden tas upp för prioritering i styrkommittéerna.  
OBS! Dokumentation om nationell medfinansiering ska finnas före behandling av ansökan hos styrkommittén.
- FM fattar beslut om stöd i enlighet med styrkommittéernas prioriteringar
- Beslut om stöd till genomförande av ett projekt innehåller:
  - Stöd villkor och särskilda krav
  - Finansieringsplan
  - Projektid

# Stödberättigande kostnader (1)

- Kostnader är stödberättigande tidigast från den dag ansökan lämnas in
  - projekten startar då på egen risk
- Nya gemensamma kostnadsslag för alla Interregprogram
  1. Personalkostnader
  2. Kontorsutgifter och administrativa utgifter
  3. Kostnader för resor och logi
  4. Kostnader för extern sakkunskap och externa tjänster
  5. Utgifter för utrustning

# Stödberättigande kostnader (2)

- Enklare redovisning av personalkostnader
  - Heltid eller kontrakt på viss tjänstgöringsgrad – ingen tidsrapport krävs
  - Obestämmd tjänstgöringsgrad – tidsrapport krävs – årsarbetstid 1 720 tim
- Schablonfinansiering för indirekta kostnader – 15% av personalkostnader.

# Redovisning och ansökan om utbetalning

## 1. Redovisning till nationell kontrollant för att få INTYG

- Länsstyrelsen för svenska stödmottagare
- Extern revisor för finska stödmottagare

## 2. Ansökan om utbetalning med intygen som grund

- Min Ansökan för EU-stödet
- RF 1350 för IR-midler

## 3. OBS! Ansökan om utbetalning av medfinansiering från externa medfinansiärer sker enligt deras anvisningar

(tex Lapin liitto, Länsstyrelser, fylkeskommuner, landsting mfl)