

Interreg Nord 2014-2020

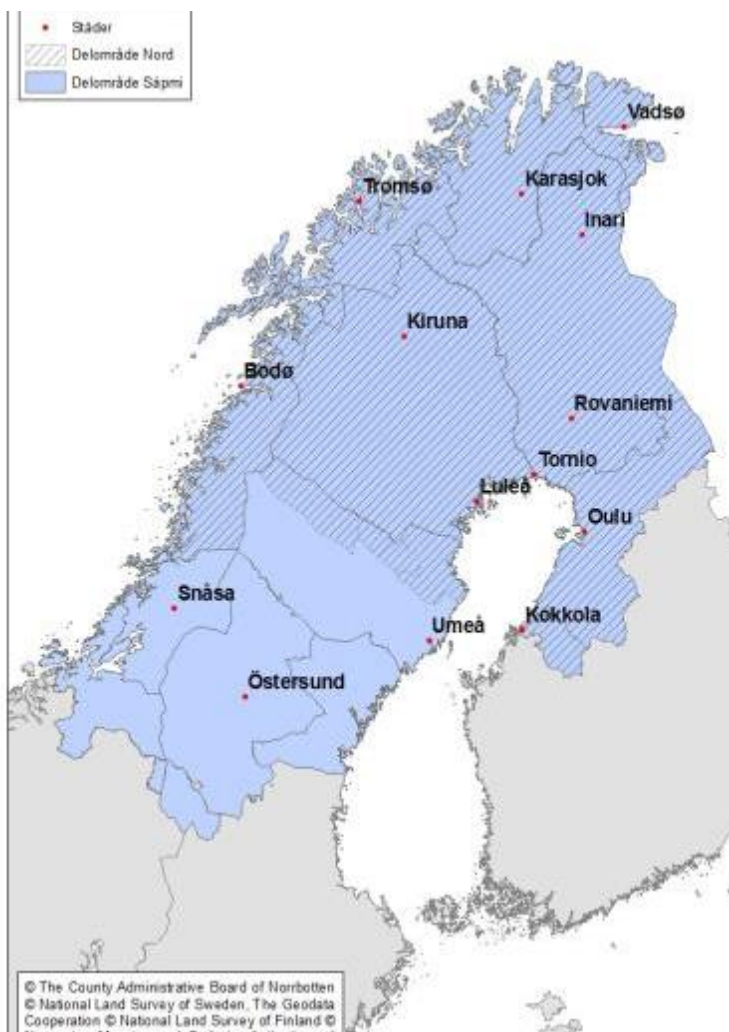
Interreg
Nord
Europeiska regionala utvecklingsfonden



EUROPEISKA UNIONEN

Dagens agenda

- Programområde
- Insatsområden –resultat/mål/aktiviteter
- Vägledande principer för projekturval
- Övriga principer för projekturval
- Urvalskriterier vid prioritering
- Programorganisationen
- Budget
- Medfinansiering
- Kommunikation



Total budget ca 76 miljoner Euro

Projektpartners från
 området
Delområden -
 20 % regeln
Nörd och Sápmi

Under förutsättning att:

- **Gynnar programområdet**
- **Kontrolleras i enlighet med gällande förordningar**

Insatsområden





Forskning och innovation

Öka antalet aktörer med innovationsverksamhet i regionen.

Specifikt mål 1: Företagens kommersialiseringsförmåga av innovationer har stärkts inom regionens fokusområden.



Forskning och innovation

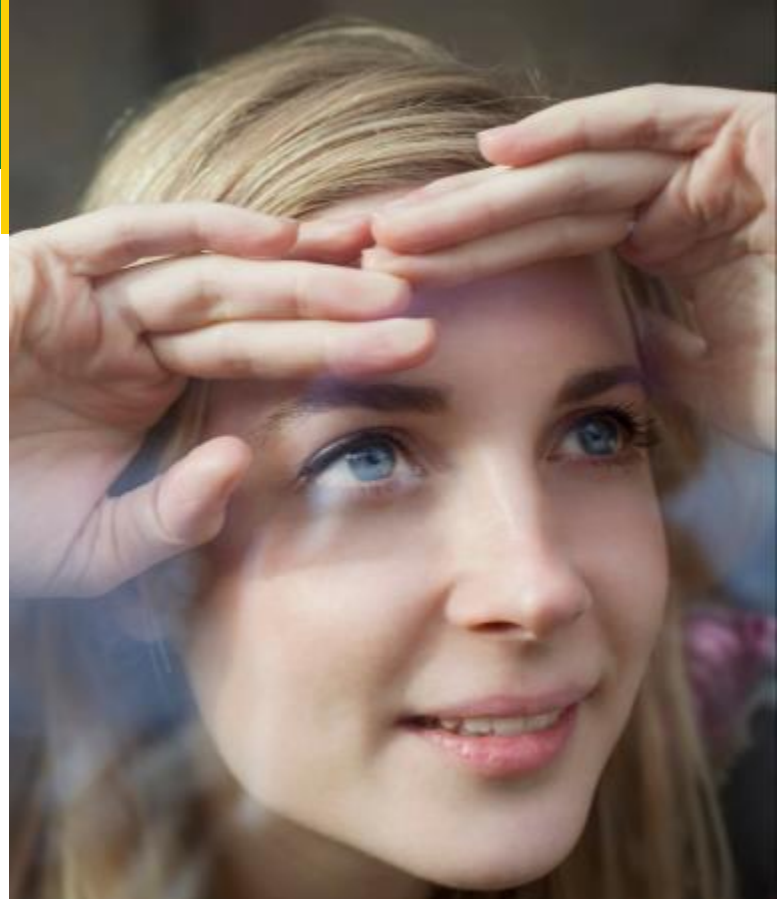
Fler beviljade ansökningar i Horisont 2020.

Specifikt mål 2: Aktörer inom innovationssystemet har stärkt sin förmåga att agera på den Europeiska forskningsarenan inom regionens fokusområden.

Entreprenörskap

Ökad andel SMF med gränsöverskridande affärssamarbeten inom programmets fokusområden.

Specifikt mål 1: Ökad andel SMF med gränsöverskridande affärsmodeller.



Entreprenörskap

Ökad andel SMF som exporterar.

Specifikt mål 2: Ökad export bland regionens SMF.





Kultur och miljö

Ökad kännedom om regionens kultur och kulturarv hos regionens invånare.

Specifikt mål 1: Regionens kultur och kulturarv har blivit stärkt och levande.

Ökad användning av de samiska språken i olika arenor.

Specifikt mål 2, unikt för Sápmi:
Stärkt samiskt språk inom den samiska befolkningen.



Kultur och miljö

Bibehållen bevarandestatus över regionens naturmiljöer.

Specifikt mål 3: Förbättrad bevarandestatus över naturmiljöer.

Kultur och miljö

Ökad medvetenhet om cirkulär ekonomi i regionen.

Specifikt mål 4: Offentliga sektorns kunskap och kompetens om grön tillväxt och resurseffektivitet har ökat i regionen.



Gemensam arbetsmarknad

Ökade gränsöverskridande
sysselsättningsinitiativ.

Specifikt mål 1: Den
gränsöverskridande rörligheten på
arbetsmarknaden har ökat.



Gemensam arbetsmarknad

Fler utbildningsinsatser inom samiska
näringar.

Unikt mål för Sápmi: Stärkt
kompetens och kunskapsutveckling
inom samiska näringar.



Generella principer för projekturval



Gränsregionalt
mervärde



EUs strategi för
Östersjöregionen



Fokusområden



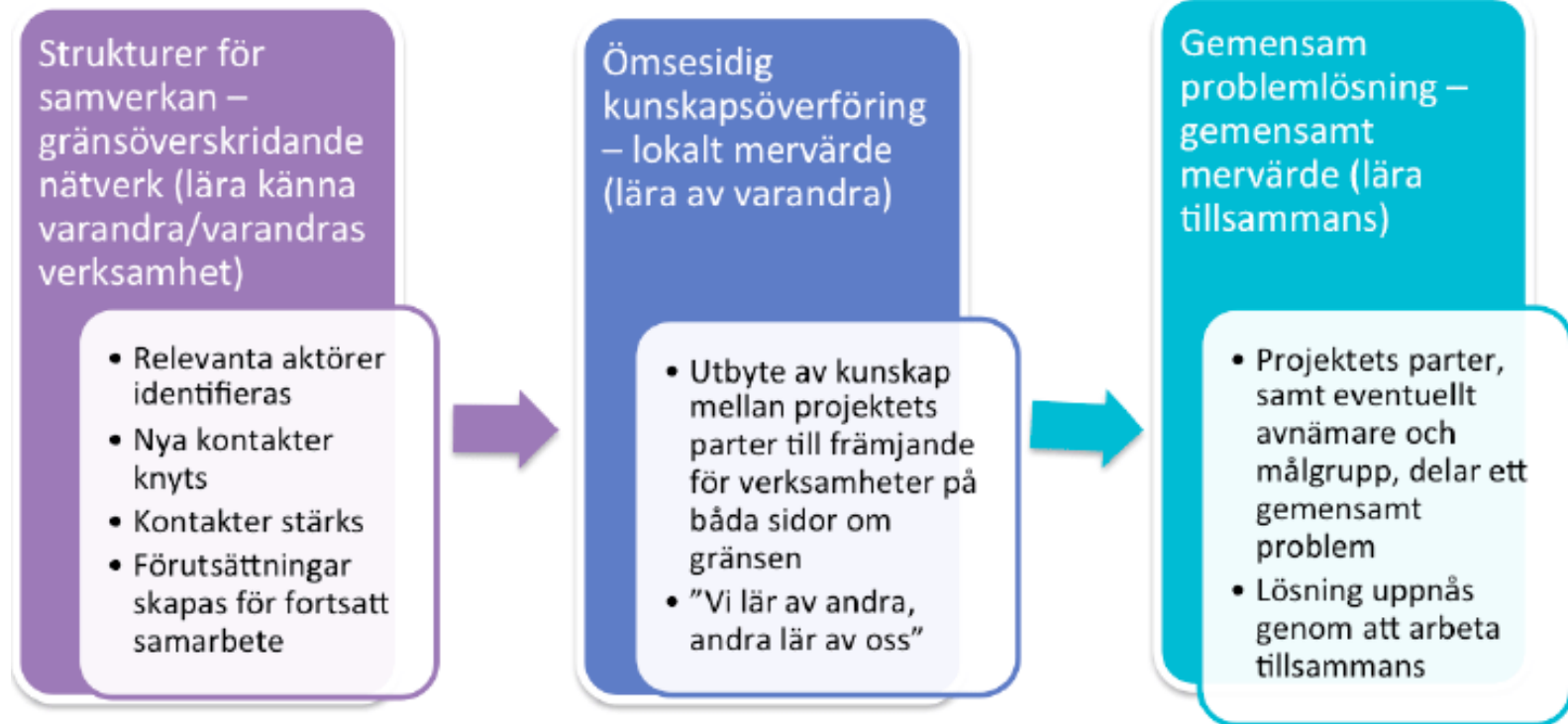
Resultatorientering



Bestående
effekter



Gränsöverskridande mervärde



Källa: Kontigo 2012

Hur använder vi gränsen som verktyg?

Överbryggande av gränshinder

- Projekt som syftar till att överbrygga gränshinder; juridiska, administrativa, fysiska eller upplevda gränshinder

Gränsen som resurs

- Projekt som ser likheter och skillnader över gränsen som en nödvändig resurs för att skapa resultat och gemensamt lärande, ex. vis kunskap, forskning, experter, etc

Utnyttjande av kritisk massa

- Projekt som använder potentialen att arbeta över gränsen som en förutsättning för att skapa resultat, ex. vis större underlag av företag, studenter, turister, etc

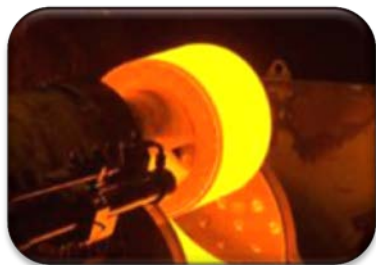
Horisontella kriterier

- Hållbar tillväxt
- Lika möjligheter samt icke-diskriminering
- Jämställdhet mellan kvinnor och män
- Det samiska språket

Fokusområden



Tjänstenäringsar inom
servicesektorn



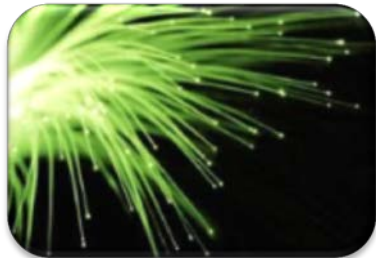
Samverkan mellan
basindustri och SMF



Testverksamhet



Energi och
miljöteknik /Clean
Tech



Digitala
tjänstenäringsar



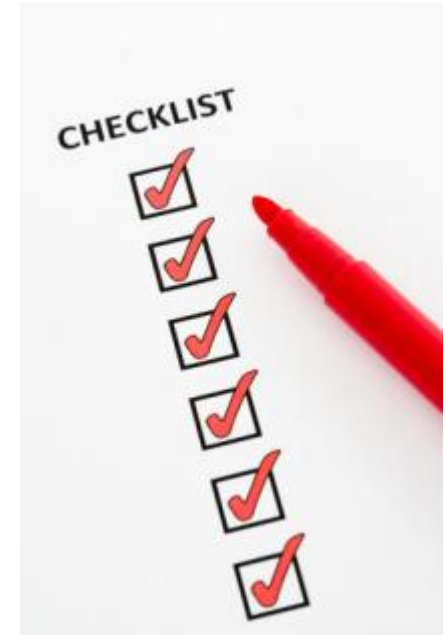
Kulturella och
kreativa näringsar



Samiska näringsar

Urvalskriterier vid prioritering

- Sverige + Finland + Norge
- nya aktörer
- innovativ karaktär
- idéer från näringslivet
- involverar näringslivet
- privat finansiering
- EU:s strategi för Östersjön
- horisontella kriterier
- bestående effekter
- tillväxt i Arktis



Programorganisationen

Övervakningskommitté

SK
Delområde Nord

SK
Delområde Sápmi

Förvaltande myndighet

Länsstyrelsen Norrbotten

Gemensamt sekretariat

(EU-finansiering)

Länsstyrelsen Norrbotten och Sametinget Sverige

Sekretariat

(Norsk finansiering)

Troms och Nord-Trøndelags fylken

Infopoint

Lapin Liitto , Finland

SLC

(Second Level Control)
Revisionsmyndighet
Ekonomistyrningsverket

FLC

(First Level Control)
Länsstyrelsen Norrbotten
och TEM

Budget EU / IR



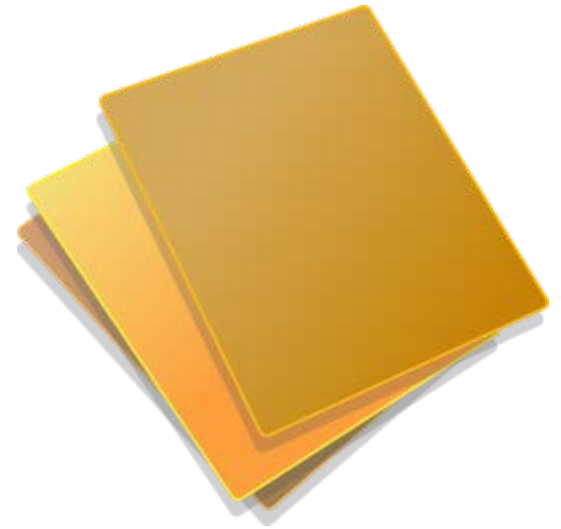
	ERDF	IR
1	3,2 MEUR	1,0 MEUR
2	6,7 MEUR	0,9 MEUR
3	6,4 MEUR	1,3 MEUR
4	2,3 MEUR	0,4 MEUR

IR = ca 40,8 mill NOK

Styrande dokument

- EU- regler
- Nationella lagar (Sverige, Finland, Norge)
- Projekthandboken Interreg Nord 2014-2020

<http://www.interregnord.com/projekthandbok/>



Projektpartnerskap

- Minst två partners/stödmottagare från två länder
- Samordnande stödmottagare
- Övriga stödmottagare
- Samarbetsavtal



Budget och finansiering

- Personal
- Schablon (*Kontors- och administrativa utgifter*)
- Extern sakkunskap och externa tjänster
- Resor och logi
- Utrustning
- Projektintäkter
- Medfinansiering
- EU-stöd / IR-stöd

Budget - Personal

Anställning	Tidrapportering	Anställningsbevis /arbetsbeskrivning
Heltid		X
Deltid, fast %		X
Deltid, varierande	X	X
Timanställd	X	X

Budget - Schablonkostnader

- *Istället för ”kontorsutgifter och administrativa utgifter”*
- Schablon för indirekta kostnader – 15 % på personalkostnader
- Inga krav på projektbokföring
- Inga krav på underlag

Finansiering - EU-stöd och IR-stöd



Max 65% EU-stöd

www.minansokan.se



Max 50% IR-stöd

www.regionalforvaltning.no

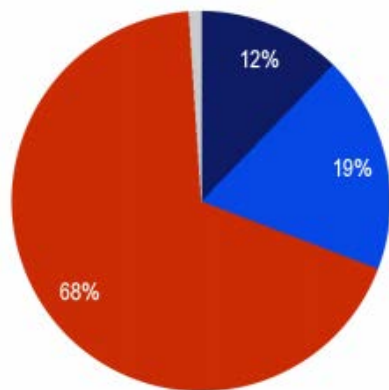
Medfinansiering

- Var kan man söka medfinansiering?
- Hur söker man medfinansiering?
- När ska ni söka?



Kommunikation – varför?

Q1. Have you heard about any EU funded cross-border cooperation activities in the region where you live?



- Yes, and you know what they are
- Yes, but you do not know exactly what they are
- No
- Don't know

Majoriteten av dem som bor i gränsregioner känner inte till de gränsöverskridande programmets aktiviteter!